

Caliper 検層

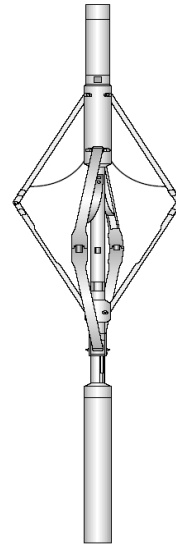
米 SDI 社のキャリパー検層は、X-Y アームやマルチアーム、小径ツールなど各種ラインアップを取り揃え、お客様のニーズに合わせてお選び頂けます。

■ SDI Caliper のラインアップ

- X-Y キャリパー (左)
- マルチアームキャリパー (中)
- チュービングキャリパー (右)

■ SDI Caliper の特徴

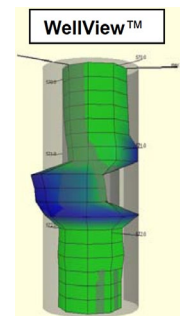
- 4 アームから、90 アームまで Available
測定対象に合わせてツールを選択可能
- 最高耐熱が 315℃ (10 時間)
- 最小 1.85" から最大 18" 径まで測定可能
- リアルタイム/メモリーの両方を装備し、
容易に検層が可能



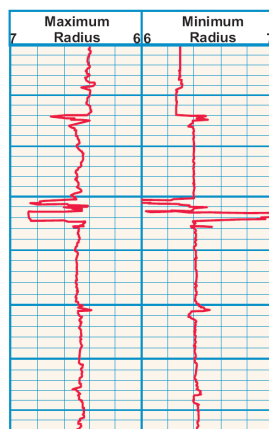
X-Y キャリパー



マルチアームキャリパー



チュービングキャリパー



取得データ例

名称	仕様	外径	耐熱	アーム数	ツール長	計測レンジ
X-Yキャリパー		1.75" (44.45mm)	315 °C (10時間)	4	110" (2,794.0mm)	3"~10.0" (76.2mm~254.0mm)
マルチアームキャリパー		5.31" (134.87mm)	315 °C (10時間)	60	72" (1,828.8mm)	5.31"~13.5" (134.9mm~342.9mm)
		9.70" (246.38mm)	315 °C (10時間)	90	72" (1,828.8mm)	9.70"~18" (246.4mm~457.2mm)
チュービングキャリパー		(44.45mm)	220 °C	24	131.5" (3,340.0mm)	1.85"~7" (46.99mm~177.8mm)

GERD 地熱技術開発株式会社
Geothermal Energy Research & Development Co., Ltd.

〒104-0033 東京都中央区新川 1-22-4 (新川ニッテイアネックスビル 4F)

TEL(03)5541-9072 FAX(03)5541-9074 E-Mail: mandb@gerd.co.jp (技術部)